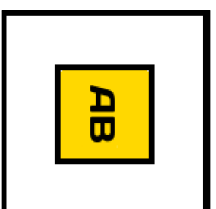


**PROJEKTANT:**  
**PRACOWNIA PROJEKTOWA**  
**ZBIGNIEW KOZIARSKI**  
 ul. Kokałataja 4  
 Będzin



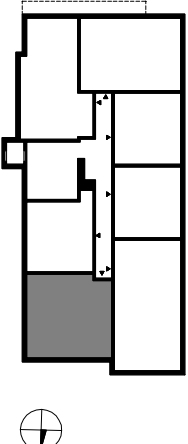
**INWESTOR:**  
**INVEST-ARTBUD Sp. z o.o.**  
 ul. Gen. Wł. Andersa 15/308  
 Sosnowiec



**INWESTYCJA:**  
**BUDYNEK MIESZKALNY**  
**WIELORODZINNY**  
**WRAZ Z GARAZEM PODZIEMNYM**  
 ul. Partyzantów, Sosnowiec

*zielony*  
**zakątek**

# MIESZKANIE nr 6

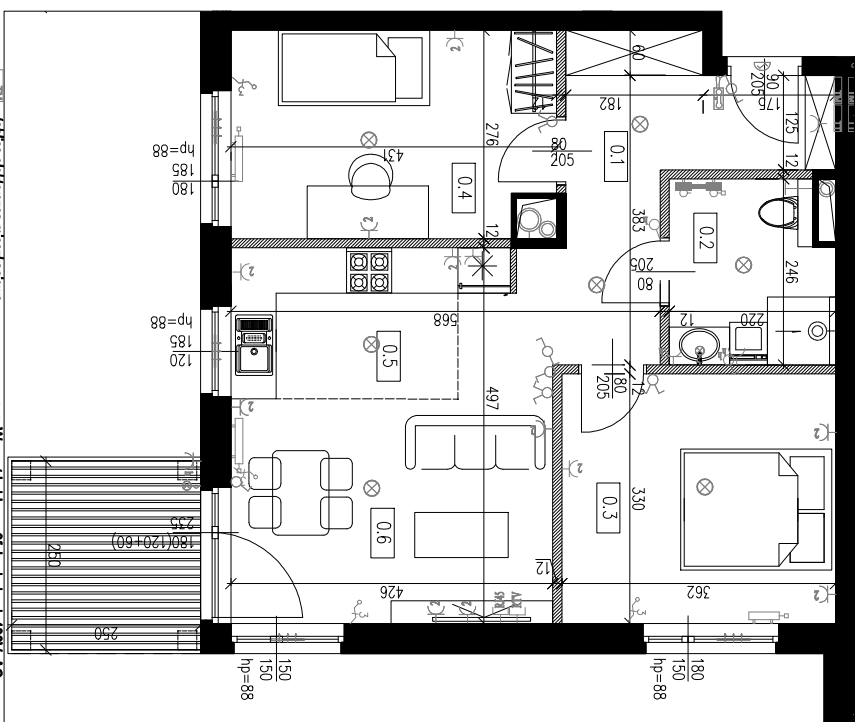


**POWIERZCHNIA WEWNĘTRZNA MIESZKANIA** 60,37m<sup>2</sup>

**KONDYGNACJA** parter

**OPIS BUDYNKU:**

Budynek zaprojektowany w technologii tradycyjnej, z garażem podziemnym i miejscami parkingowymi na działce. Każde mieszkanie posiada własny taras lub balkon oraz komórkę lokatorską w piwnicy.



- ściana nośna - element stały
- ▨ ściana działkowa - możliwość przearranzowania
- ▩ szachty techniczne wraz z obudową- element stały
- ▧ nawiewnik okienny
- ▧ grzejnik płytowy
- ▭ tablica elektryczna mieszkalnowa
- ▭ techniczna skrzynka mieszkalnowa
- Roo Gniazdo komputerowe, RJ45,2x
- TV Gniazdo RTV-SAT kablówka, dwu wysłowne, Unifon
- 3~Wypust kablowy 3k, kucnia el. 400V .AC.
- ⊕ Gniazdo wtyczkowe pojedyncze 2P+Z pL 16A, 230V .AC
- ⊕ Gniazdo wtyczkowe podwójne 2P+Z pL 16A, 230V .AC
- ⊕ Gniazł wtyczkowe pojedyncze 2P+Z pL 16A, 230V .AC
- ⊕ Hemiyczne (Wyizoszczalne) IP44
- ⊗ Oprawa oświetleniowa 230 V
- ⊗ Kinkiet 230 V
- ⊕ Łącznik pojedynczy
- ⊕ Łącznik podwójny, IP44
- ⊕ Łącznik świecznikowy
- ⊕ Łącznik scianowy

MIESZKANIE 6		
L.P.	POWIESZCZENIE	POWIERZCHNIA
0.1	PRZEDPOKÓJ	9,64
0.2	ŁAZIENKA	5,49
0.3	POKÓJ 1	12,23
0.4	POKÓJ 2	11,71
0.5	ANEKS KUCH.	6,77
0.6	SALON	14,53
POW. WEWNĘTRZNA		60,37
TARAS		6,25

**UWAGI:**

- podano powierzchnię wewnętrzną lokalu mieszkalnego zgodnie z polską normą PN-ISO 9836. Właściwości użytkowe w budownictwie. Określenie i obliczanie wskaźników powierzchniowych i kubaturowych.
- powierzchnia jest obliczona w świetle pionowych przegród, na poziomie podłogi, bez uwzględnienia listew przyrodogowych, progów itp., dla elementów stałych tj. ścian nośnych i szachtów technicznych w stanie wykończonym,
- przy uwzględnieniu tynków i okładzin o grubości 2 cm dla pozostałości ścian działowych w osi ścian,
- wymiary podano w stanie surowym,
- wymiary pomieszczeń, lokalizację przyrządów sanitarnych i inne podano na podstawie projektu budowlanego, w toku budowy mogą wystąpić różnice w stosunku do stanu wynikającego z projektu, wynikające ze specyfiki prac budowlanych,
- aranżacje meblowa wnętrza jest przykładowa.

