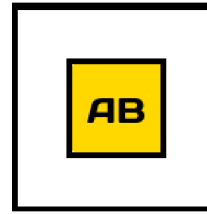


**PROJEKTANT:**  
PRACOWNIA PROJEKTOWA  
ZBIGNIEW KOZIARSKI  
ul.Kołątaja 4  
Będzin



**INWESTOR:**  
INVEST-ARTBUD Sp.zo.o.  
ul.Gen.Wł.Andersa 15/308  
Sosnowiec

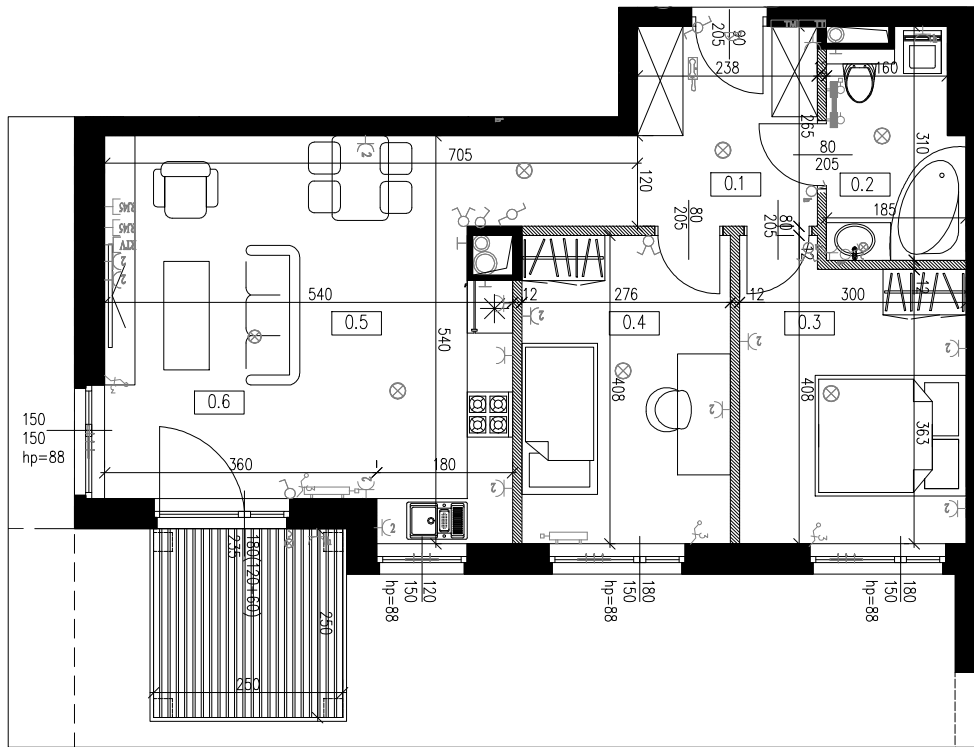
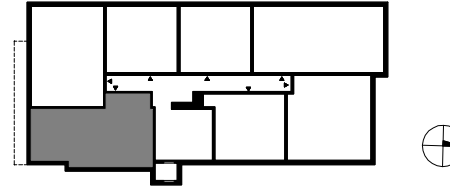


**INWESTYCJA:**  
BUDYNEK MIESZKALNY  
WIELORODZINNY  
WRAZ Z GARAŻEM PODZIEMNYM  
ul.Partyzantów, Sosnowiec

*zielony  
zakątek*

## MIESZKANIE nr

# 1



**POWIERZCHNIA WEWNĘTRZNA MIESZKANIA  
KONDYGNACJA**

**63,46m<sup>2</sup>  
parter**

### OPIS BUDYNKU:

Budynek zaprojektowany w technologii tradycyjnej, z garażem podziemnym i miejscami parkingowymi na działce. Każde mieszkanie posiada własny taras lub balkon oraz komórkę lokatorską w piwnicy.

MIESZKANIE 1		
L.P.	POMIESZCZENIE	POWIERZCHNIA
0.1	PRZEDPOKÓJ	9,27
0.2	ŁAZIENKA	5,27
0.3	POKÓJ 1	11,67
0.4	POKÓJ 2	11,81
0.5	ANEKS KUCH.	6,94
0.6	SALON	18,50
POW. WEWNĘTRZNA		63,46

TARAS	6,25
-------	------

- ściana nośna - element stały
- ▨ ściana działowa - możliwość przearanżowania
- szachty techniczne wraz z obudową- element stały
- ⊕ nawiewnik okienny
- ⊖ grzejnik płytowy
- ⊕ tablica elektryczna mieszkaniowa
- ⊖ teletechniczna skrzynka mieszkaniowa
- ⊕ Gniazdo komputerowe, RJ45,2x
- ⊖ Gniazdo RTV-SAT końcowe, dwu wyjściowe, Unifon
- ⊕ Wypust kablowy 3f, kuchnia el. 400V :AC,
- ⊖ Gniazdo wtyczkowe pojedyncze 2P+Z p/ł, 16A, 250V:AC
- ⊕ Gniazdo wtyczkowe podwójne 2P+Z p/ł, 16A, 250V:AC
- ⊖ Gniazdz wtyczkowe pojedyncze 2P+Z, p/ł, 16A, 250V:AC hermetyczne (bryzgoszczelne) IP44
- ⊕ Oprawa oświetleniowa 230 V
- ⊖ Kinkiet 230 V
- ⊕ Łącznik pojedynczy
- ⊖ Łącznik pojedynczy, IP44
- ⊕ Łącznik świecznikowy
- ⊖ Łącznik schodowy

#### UWAGI:

- podano powierzchnię wewnętrzną lokalu mieszkalnego zgodnie z polską normą PN-ISO 9836 Właściwości użytkowe w budownictwie. Określanie i obliczanie wskaźników powierzchniowych i kubaturowych.
- powierzchnia jest obliczona w świetle pionowych przegród, na poziomie podłogi, bez uwzględnienia listew przypodłogowych, progów itp., dla elementów stałych tj. ścian nośnych i szachtów technicznych w stanie wykończonym, przy uwzględnieniu tynków i okładzin o grubości 2 cm, dla pozostałych ścian działowych w osi ścian,
- wymiary podano w stanie surowym,
- wymiary pomieszczeń, lokalizację przyborów sanitarnych i inne podano na podstawie projektu budowlanego, w toku budowy mogą wystąpić różnice w stosunku do stanu wynikającego z projektu, wynikające ze specyfiki prac budowlanych,
- aranżacja meblowa wewnątrz jest przykładowa,

