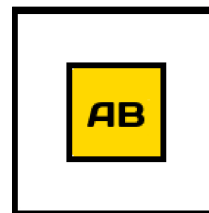


PROJEKTANT:
PRACOWNIA PROJEKTOWA
ZBIGNIEW KOZIARSKI
 ul.Kołątaja 4
 Będzin



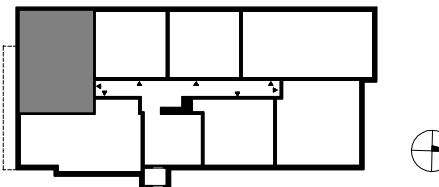
INWESTOR:
INVEST-ARTBUD Sp.zo.o.
 ul.Gen.Wł.Andersa 15/308
 Sosnowiec



INWESTYCJA:
BUDYNEK MIESZKALNY
WIELORODZINNY
WRAZ Z GARAŻEM PODZIEMNYM
 ul.Partyzantów, Sosnowiec

zielony
zakątek

MIESZKANIE nr 2



62,71m²
 parter

POWIERZCHNIA WEWNĘTRZNA MIESZKANIA
KONDYGNACJA

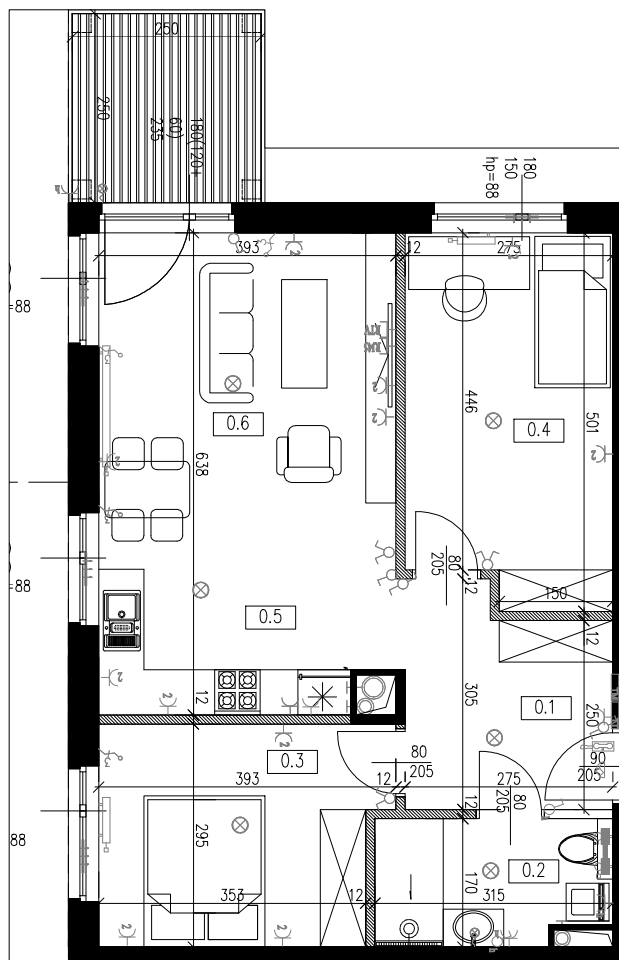
OPIS BUDYNKU:

Budynek zaprojektowany w technologii tradycyjnej, z garażem podziemnym i miejscami parkingowymi na działce. Każde mieszkanie posiada własny taras lub balkon oraz komórkę lokatorską w piwnicy.

MIESZKANIE 2		
L.P.	POMIESZCZENIE	POWIERZCHNIA
0.1	PRZEDPOKÓJ	7,87
0.2	ŁAZIENKA	5,29
0.3	POKÓJ 1	11,12
0.4	POKÓJ 2	13,39
0.5	ANEKS KUCH.	7,44
0.6	SALON	17,60
POW. WEWNĘTRZNA		62,71

TARAS	6,25
-------	------

- ściana nośna - element stały
- ▨ ściana działowa - możliwość przearanżowania
- szachty techniczne wraz z obudową- element stały
- ⊕ nawiewnik okienny
- ⊖ grzejnik płytowy
- tablica elektryczna mieszkaniowa
- teletechniczna skrzynka mieszkaniowa
- Gniazdo komputerowe, RJ45,2x
- Gniazdo RTV-SAT końcowe, dwu wyjściowe, Unifon
- Wypust kablowy 3f, kuchnia el. 400V :AC,
- Gniazdo wtyczkowe pojedyncze 2P+Z p/ł, 16A, 250V:AC
- Gniazdo wtyczkowe podwójne 2P+Z p/ł, 16A, 250V:AC
- Gniazdo wtyczkowe pojedyncze 2P+Z, p/ł, 16A, 250V:AC hermetyczne (bryzgoszczelne) IP44
- ⊗ Oprawa oświetleniowa 230 V
- ⊗ Kinkiet 230 V
- ⊗ Łącznik pojedynczy
- ⊗ Łącznik pojedynczy, IP44
- ⊗ Łącznik świecznikowy
- ⊗ Łącznik schodowy



UWAGI:

- podano powierzchnię wewnętrzną lokalu mieszkalnego zgodnie z polską normą PN-ISO 9836 Właściwości użytkowe w budownictwie. Określanie i obliczanie wskaźników powierzchniowych i kubaturowych.
- powierzchnia jest obliczona w świetle pionowych przegród, na poziomie podłogi, bez uwzględnienia listew przypodłogowych, progów itp., dla elementów stałych tj. ścian nośnych i szachtów technicznych w stanie wykończonym, przy uwzględnieniu tynków i okładzin o grubości 2 cm, dla pozostałych ścian działowych w osi ścian,
- wymiary podano w stanie surowym,
- wymiary pomieszczeń, lokalizację przyborów sanitarnych i inne podano na podstawie projektu budowlanego, w toku budowy mogą wystąpić różnice w stosunku do stanu wynikającego z projektu, wynikające ze specyfiki prac budowlanych,
- aranżacja meblowa wnętrza jest przykładowa,

