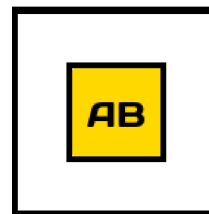


PROJEKTANT:
PRACOWNIA PROJEKTOWA
ZBIGNIEW KOZIARSKI
ul.Kołatąja 4
Będzin

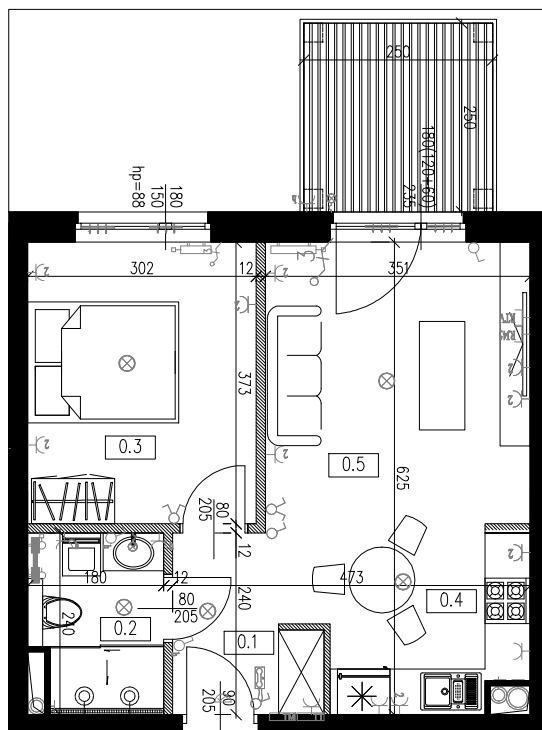


INWESTOR:
INVEST-ARTBUD Sp.zo.o.
ul.Gen.Wł.Andersa 15/308
Sosnowiec



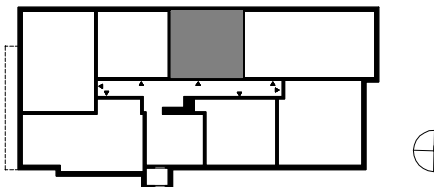
INWESTYCJA:
BUDYNEK MIESZKALNY
WIELORODZINNY
WRAZ Z GARAŻEM PODZIEMNYM
ul.Partyzantów, Sosnowiec

*zielony
zakątek*



MIESZKANIE nr

4



POWIERZCHNIA WEWNĘTRZNA MIESZKANIA 40,50m²

KONDYGNACJA

parter

OPIS BUDYNKU:

Budynek zaprojektowany w technologii tradycyjnej, z garażem podziemnym i miejscami parkingowymi na działce. Każde mieszkanie posiada własny taras lub balkon oraz komórkę lokatorską w piwnicy.

MIESZKANIE 4		
L.P.	POMIESZCZENIE	POWIERZCHNIA
0.1	PRZEDPOKÓJ	3,99
0.2	ŁAZIENKA	4,22
0.3	POKÓJ	11,55
0.4	ANEKS KUCH.	7,39
0.5	SALON	13,35
POW. WEWNĘTRZNA		40,50

TARAS	6,25
-------	------

- ściana nośna - element stały
- ▨ ściana działowa - możliwość przearanżowania
- szachty techniczne wraz z obudową- element stały
- ⊕ nawiewnik okienny
- ⊖ grzejnik płytowy
- ⊕ tablica elektryczna mieszkaniowa
- ⊖ teletechniczna skrzynka mieszkaniowa
- ⊖ Gniazdo komputerowe, RJ45,2x
- ⊖ Gniazdo RTV-SAT końcowe, dwu wyjściowe, Unifon
- ⊕ Wypust kablowy 3f, kuchnia el. 400V :AC,
- ⊕ Gniazdo wtyczkowe pojedyncze 2P+Z pł, 16A, 250V:AC
- ⊕ Gniazdo wtyczkowe podwójne 2P+Z pł, 16A, 250V:AC
- ⊕ Gniazłd wtyczkowe pojedyncze 2P+Z, pł, 16A, 250V:AC hermetyczne (bryzgoszczelne) IP44
- ⊕ Oprawa oświetleniowa 230 V
- ⊕ Kinkiet 230 V
- ⊕ Łącznik pojedynczy
- ⊕ Łącznik pojedynczy, IP44
- ⊕ Łącznik świecznikowy
- ⊕ Łącznik schodowy

UWAGI:

- podano powierzchnię wewnętrzną lokalu mieszkalnego zgodnie z polską normą PN-ISO 9836 Właściwości użytkowe w budownictwie. Określanie i obliczanie wskaźników powierzchniowych i kubaturowych.
- powierzchnia jest obliczona w świetle pionowych przegród, na poziomie podłogi, bez uwzględnienia listew przypodłogowych, progów itp., dla elementów stałych tj. ścian nośnych i szachtów technicznych w stanie wykończonym, przy uwzględnieniu tynków i okładzin o grubości 2 cm, dla pozostałych ścian działowych w osi ścian,
- wymiary podano w stanie surowym,
- wymiary pomieszczeń, lokalizację przyborów sanitarnych i inne podano na podstawie projektu budowlanego, w toku budowy mogą wystąpić różnice w stosunku do stanu wynikającego z projektu, wynikające ze specyfiki prac budowlanych,
- aranżacja meblowa wnętrza jest przykładowa,

