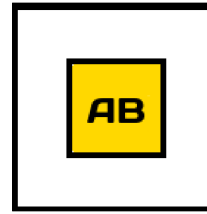


PROJEKTANT:
PRACOWNIA PROJEKTOWA
ZBIGNIEW KOZIARSKI
ul.Kołatąja 4
Będzin



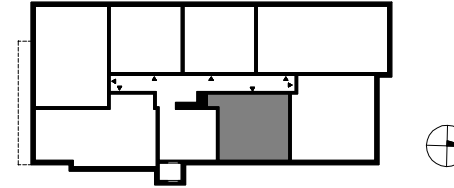
INWESTOR:
INVEST-ARTBUD Sp.zo.o.
ul.Gen.Wł.Andersa 15/308
Sosnowiec



INWESTYCJA:
BUDYNEK MIESZKALNY
WIELORODZINNY
WRAZ Z GARAŻEM PODZIEMNYM
ul.Partyzantów, Sosnowiec

*zielony
zakątek*

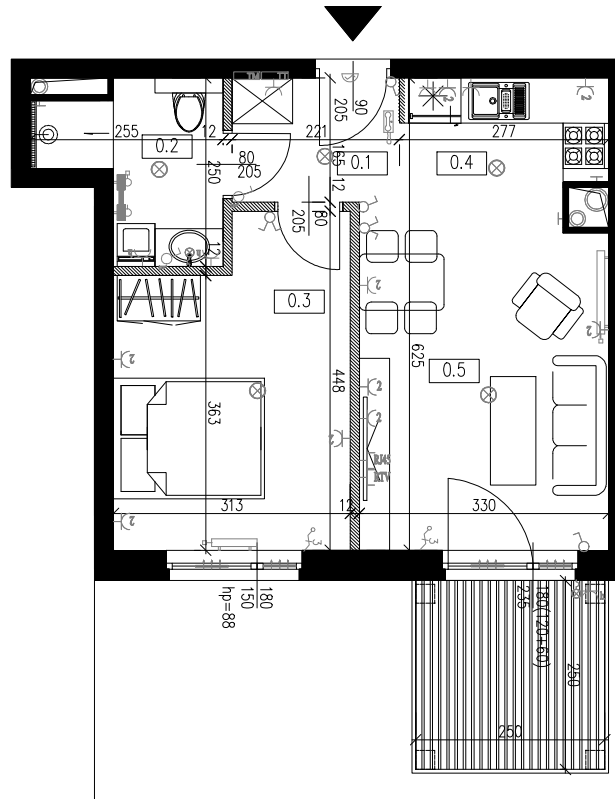
MIESZKANIE nr 7



POWIERZCHNIA WEWNĘTRZNA MIESZKANIA 40,94m²
KONDYGNACJA parter

OPIS BUDYNKU:

Budynek zaprojektowany w technologii tradycyjnej, z garażem podziemnym i miejscami parkingowymi na działce. Każde mieszkanie posiada własny taras lub balkon oraz komórkę lokatorską w piwnicy.



MIESZKANIE 7		
L.P.	POMIESZCZENIE	POWIERZCHNIA
0.1	PRZEDPOKÓJ	3,80
0.2	ŁAZIENKA	4,72
0.3	POKÓJ	13,10
0.4	ANEKS KUCH.	4,29
0.5	SALON	15,03
POW. WEWNĘTRZNA		40,94
TARAS		6,25

- ściana nośna - element stały
- ▨ ściana działowa - możliwość przearanżowania
- szachty techniczne wraz z obudową- element stały
- +++ nawiewnik okienny
- grzejnik płytowy
- tablica elektryczna mieszkaniowa
- teletechniczna skrzynka mieszkaniowa
- Gniazdo komputerowe, RJ45,2x
- Gniazdo RTV-SAT końcowe, dwu wyjściowe, Unifon
- ⊕ Wypust kablowy 3f, kuchnia el. 400V :AC,
- ⊕ Gniazdo wtyczkowe pojedyncze 2P+Z p/ł, 16A, 250V:AC
- ⊕ Gniazdo wtyczkowe podwójne 2P+Z p/ł, 16A, 250V:AC
- ⊕ Gniazdz wtyczkowe pojedyncze 2P+Z, p/ł, 16A, 250V:AC hermetyczne (bryzgoszczelne) IP44
- ⊗ Oprawa oświetleniowa 230 V
- ⊗ Kinkiet 230 V
- ⊗ Łącznik pojedynczy
- ⊗ Łącznik pojedynczy, IP44
- ⊗ Łącznik świecznikowy
- ⊗ Łącznik schodowy

UWAGI:

- podano powierzchnię wewnętrzną lokalu mieszkalnego zgodnie z polską normą PN-ISO 9836 Właściwości użytkowe w budownictwie. Określanie i obliczanie wskaźników powierzchniowych i kubaturowych.
- powierzchnia jest obliczona w świetle pionowych przegród, na poziomie podłogi, bez uwzględnienia listew przypodłogowych, progów itp., dla elementów stałych tj. ścian nośnych i szachtów technicznych w stanie wykończonym, przy uwzględnieniu tynków i okładzin o grubości 2 cm, dla pozostałych ścian działowych w osi ścian,
- wymiary podano w stanie surowym,
- wymiary pomieszczeń, lokalizację przyborów sanitarnych i inne podano na podstawie projektu budowlanego, w toku budowy mogą wystąpić różnice w stosunku do stanu wynikającego z projektu, wynikające ze specyfiki prac budowlanych,
- aranżacja meblowa wewnątrz jest przykładowa,

