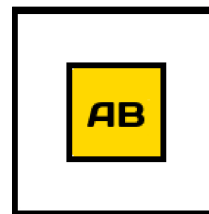


PROJEKTANT:
PRACOWNIA PROJEKTOWA
ZBIGNIEW KOZIARSKI
 ul.Kołatąja 4
 Będzin



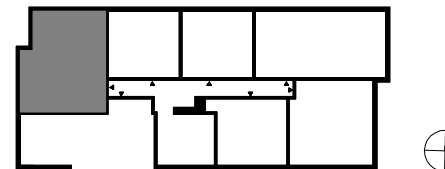
INWESTOR:
INVEST-ARTBUD Sp.zo.o.
 ul.Gen.Wł.Andersa 15/308
 Sosnowiec



INWESTYCJA:
BUDYNEK MIESZKALNY
WIELORODZINNY
WRAZ Z GARAŻEM PODZIEMNYM
 ul.Partyzantów, Sosnowiec

zielony
zakątek

MIESZKANIE nr 9

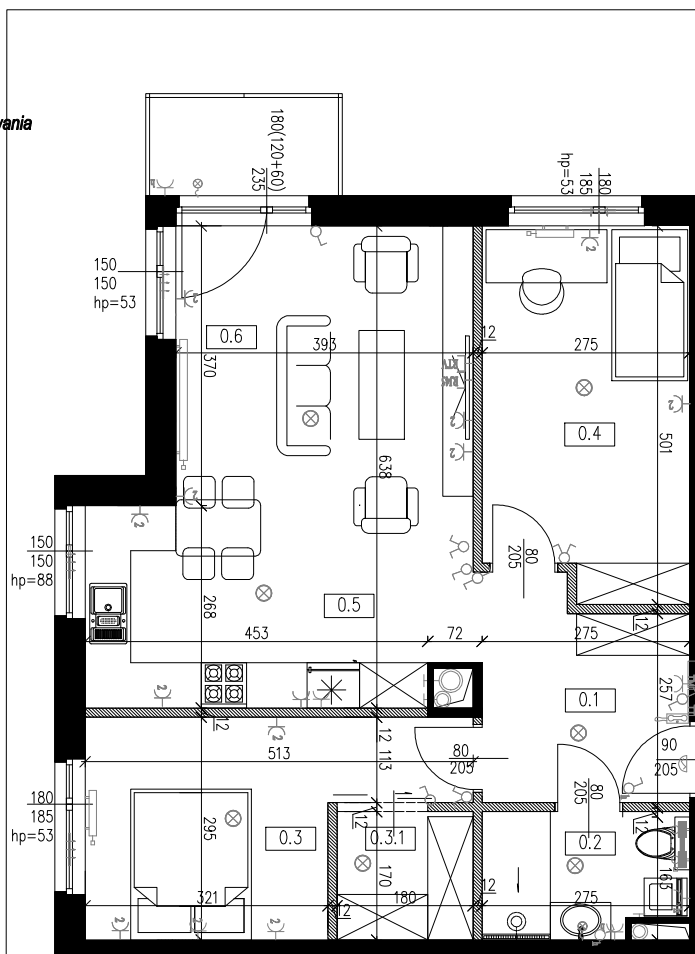


POWIERZCHNIA WEWNĘTRZNA MIESZKANIA 69,64m²
KONDYGNACJA 1 piętro

OPIS BUDYNKU:
 Budynek zaprojektowany w technologii tradycyjnej,
 z garażem podziemnym i miejscami parkingowymi
 na działce. Każde mieszkanie posiada własny taras
 lub balkon oraz komórkę lokatorską w piwnicy.

MIESZKANIE 9		
L.P.	POMIESZCZENIE	POWIERZCHNIA
0.1	PRZEDPOKÓJ	7,83
0.2	ŁAZIENKA	4,60
0.3	POKÓJ 1	12,07
0.3.1	GARDEROBA	3,34
0.4	POKÓJ 2	13,39
0.5	ANEKS KUCH.	9,87
0.6	SALON	18,54
POW. WEWNĘTRZNA		69,64
BALKON		3,37

- ściana nośna - element stały
- ▨ ściana działkowa - możliwość przearanżowania
- szachty techniczne wraz z obudową- element stały
- ⊕ nawiewnik okienny
- ⊖ grzejnik płytowy
- tablica elektryczna mieszkaniowa
- teletechniczna skrzynka mieszkaniowa
- Gniazdo komputerowe, RJ45,2x
- Gniazdo RTV-SAT końcowe, dwu wyjściowe, Unifon
- ⊕ Wypust kablowy 3f, kuchnia el. 400V :AC,
- ⊕ Gniazdo wtyczkowe pojedyncze 2P+Z pł, 16A, 250V:AC
- ⊕ Gniazdo wtyczkowe podwójne 2P+Z pł, 16A, 250V:AC
- ⊕ Gniazdo wtyczkowe pojedyncze 2P+Z pł, 16A, 250V:AC hermetyczne (bryzgoszczelne) IP44
- ⊗ Oprawa oświetleniowa 230 V
- ⊗ Kinkiet 230 V
- ⊕ Łącznik pojedynczy
- ⊕ Łącznik pojedynczy, IP44
- ⊕ Łącznik świecznikowy
- ⊕ Łącznik schodowy



UWAGI:

- podano powierzchnię wewnętrzną lokalu mieszkalnego zgodnie z polską normą PN-ISO 9836 Właściwości użytkowe w budownictwie. Określenie i obliczanie wskaźników powierzchniowych i kubaturowych.
- powierzchnia jest obliczona w świetle pionowych przegród, na poziomie podłogi, bez uwzględnienia listew przypodłogowych, progów itp., dla elementów stałych tj. ścian nośnych i szachtów technicznych w stanie wykończonym, przy uwzględnieniu tynków i okładzin o grubości 2 cm, dla pozostałych ścian działowych w osi ścian,
- wymiary podano w stanie surowym,
- wymiary pomieszczeń, lokalizację przyborów sanitarnych i inne podano na podstawie projektu budowlanego, w toku budowy mogą wystąpić różnice w stosunku do stanu wynikającego z projektu, wynikające ze specyfiki prac budowlanych,
- aranżacja meblowa wewnątrz jest przykładowa,

