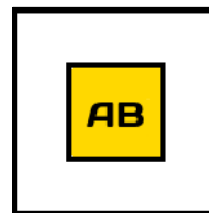


PROJEKTANT:
PRACOWNIA PROJEKTOWA
ZBIGNIEW KOZIARSKI
ul.Kołatąja 4
Będzin

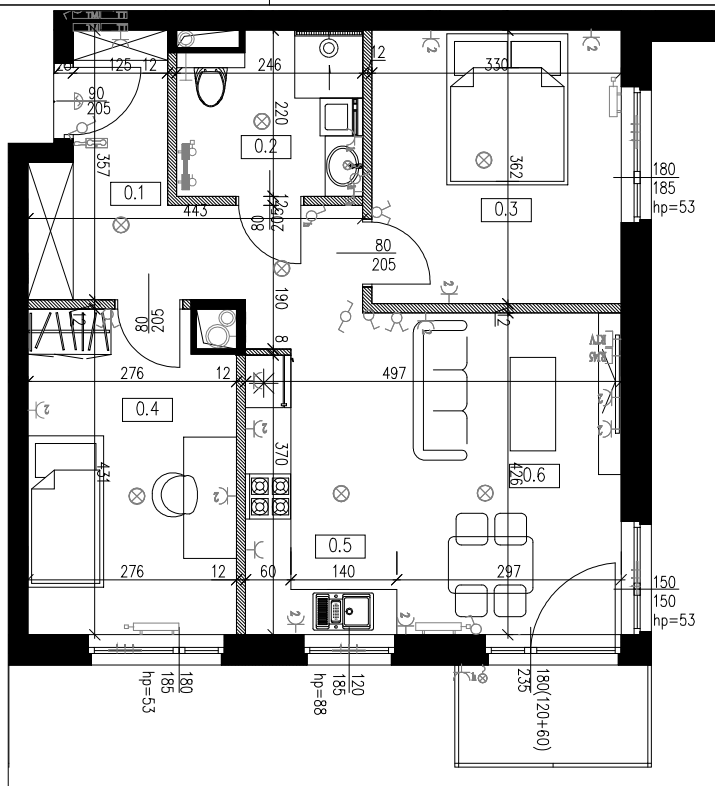


INWESTOR:
INVEST-ARTBUD Sp.zo.o.
ul.Gen.Wł.Andersa 15/308
Sosnowiec

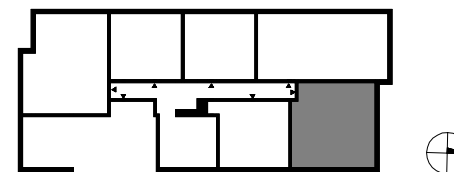


INWESTYCJA:
BUDYNEK MIESZKALNY
WIELORODZINNY
WRAZ Z GARAŻEM PODZIEMNYM
ul.Partyzantów, Sosnowiec

*zielony
zakątek*



MIESZKANIE nr 13



POWIERZCHNIA WEWNĘTRZNA MIESZKANIA 60,37m²

KONDYGNACJA 1 piętro

OPIS BUDYNKU:

Budynek zaprojektowany w technologii tradycyjnej, z garażem podziemnym i miejscami parkingowymi na działce. Każde mieszkanie posiada własny taras lub balkon oraz komórkę lokatorską w piwnicy.

MIESZKANIE 13		
L.P.	POMIESZCZENIE	POWIERZCHNIA
0.1	PRZEDPOKÓJ	9,64
0.2	ŁAZIENKA	5,49
0.3	POKÓJ 1	12,23
0.4	POKÓJ 2	11,71
0.5	ANEKS KUCH.	6,77
0.6	SALON	14,53
		60,37
BALKON		3,37

- ściana nośna - element stały
- ściana działowa - możliwość przearanżowania
- szachty techniczne wraz z obudową- element stały
- nawiewnik okienny
- grzejnik płytowy

- tablica elektryczna mieszkaniowa
- teletechniczna skrzynka mieszkaniowa
- Gniazdo komputerowe, RJ45,2x
- Gniazdo RTV-SAT końcowe, dwu wyjściowe
- Unifon

- Wypust kablowy 3f, kuchnia el. 400V :AC,
- Gniazdo wtyczkowe pojedyncze 2P+Z p1, 16A, 250V:AC
- Gniazdo wtyczkowe podwójne 2P+Z p1, 16A, 250V:AC
- Gniazld wtyczkowe pojedyncze 2P+Z, p1, 16A, 250V:AC hemetyczne (bryzgoszczelne) IP44

- Oprawa oświetleniowa 230 V
- Kinkiet 230 V
- Łącznik pojedynczy
- Łącznik pojedynczy, IP44
- Łącznik świecznikowy
- Łącznik schodowy

UWAGI:

- podano powierzchnię wewnętrzną lokalu mieszkalnego zgodnie z polską normą PN-ISO 9836 Właściwości użytkowe w budownictwie. Określanie i obliczanie wskaźników powierzchniowych i kubaturowych.
- powierzchnia jest obliczona w świetle pionowych przegród, na poziomie podłogi, bez uwzględnienia listew przypodłogowych, progów itp., dla elementów stałych tj. ścian nośnych i szachtów technicznych w stanie wykończonym, przy uwzględnieniu tynków i okładzin o grubości 2 cm, dla pozostałych ścian działowych w osi ścian,
- wymiary podano w stanie surowym,
- wymiary pomieszczeń, lokalizację przyborów sanitarnych i inne podano na podstawie projektu budowlanego, w toku budowy mogą wystąpić różnice w stosunku do stanu wynikającego z projektu, wynikające ze specyfiki prac budowlanych,
- aranżacja meblowa wewnątrz jest przykładowa,

