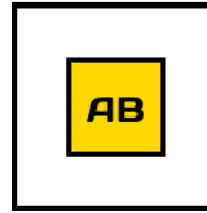


PROJEKTANT:
PRACOWNIA PROJEKTOWA
ZBIGNIEW KOZIARSKI
ul.Kołątaja 4
Będzin



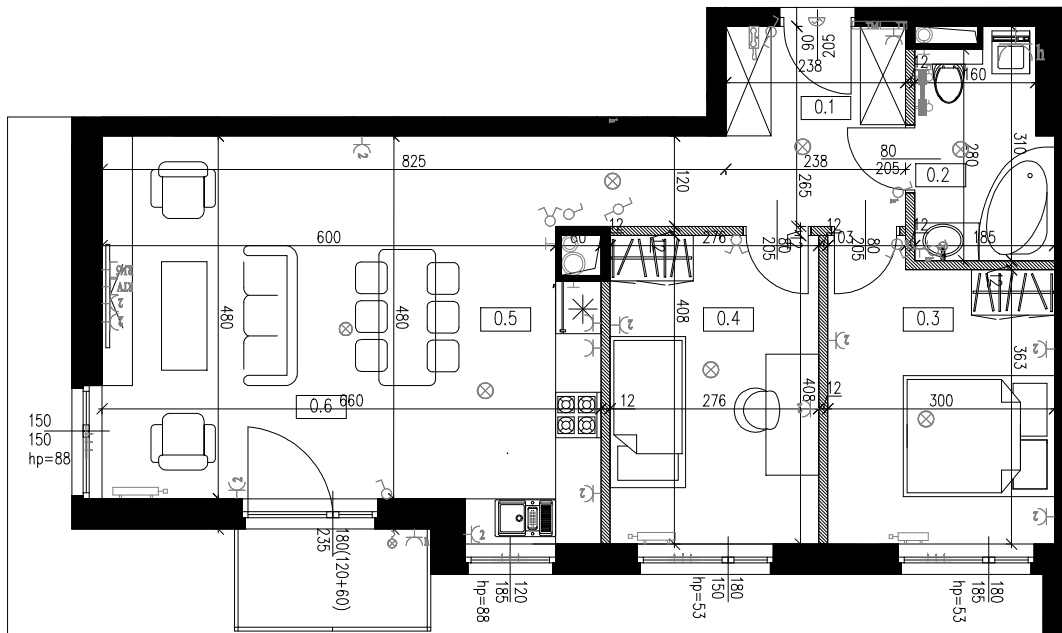
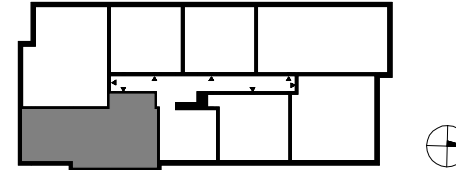
INWESTOR:
INVEST-ARTBUD Sp.zo.o.
ul.Gen.Wł.Andersa 15/308
Sosnowiec



INWESTYCJA:
BUDYNEK MIESZKALNY
WIELORODZINNY
WRAZ Z GARAŻEM PODZIEMNYM
ul.Partyzantów, Sosnowiec

*zielony
zakątek*

MIESZKANIE nr 15



POWIERZCHNIA WEWNĘTRZNA MIESZKANIA 69,43m²
KONDYGNACJA 2 piętro

OPIS BUDYNKU:
Budynek zaprojektowany w technologii tradycyjnej,
z garażem podziemnym i miejscami parkingowymi
na działce. Każde mieszkanie posiada własny taras
lub balkon oraz komórkę lokatorską w piwnicy.

MIESZKANIE 15		
L.P.	POMIESZCZENIE	POWIERZCHNIA
0.1	PRZEDPOKÓJ	9,22
0.2	ŁAZIENKA	5,28
0.3	POKÓJ 1	11,68
0.4	POKÓJ 2	11,83
0.5	ANEKS KUCH.	7,22
0.6	SALON	24,20
		69,43

BALKON	3,37
--------	------

- | | | | |
|--|--|--|----------------------------|
| ściana nośna - element stały | tablica elektryczna mieszkaniowa | Wypust kablowy 3f, kuchnia el. 400V :AC, | Oprawa oświetleniowa 230 V |
| ściana działowa - możliwość przearanżowania | teletechniczna skrzynka mieszkaniowa | Gniazdo wtyczkowe pojedyncze 2P+Z p/ł, 16A, 250V:AC | Kinkiety 230 V |
| szachty techniczne wraz z obudową- element stały | Gniazdo komputerowe, RJ45,2x | Gniazdo wtyczkowe podwójne 2P+Z p/ł, 16A, 250V:AC | Łącznik pojedynczy, IP44 |
| nawiewnik okienny | Gniazdo RTV-SAT końcowe, dwu wyjściowe, Unifon | Gniazdo wtyczkowe pojedyncze 2P+Z, p/ł, 16A, 250V:AC hermetyczne (bryzgoszczelne) IP44 | Łącznik dwuwyjściowy |
| grzejnik płytowy | | | Łącznik schodowy |

UWAGI:

- podano powierzchnię wewnętrzną lokalu mieszkalnego zgodnie z polską normą PN-ISO 9836 Właściwości użytkowe w budownictwie. Określenie i obliczanie wskaźników powierzchniowych i kubaturowych.
- powierzchnia jest obliczona w świetle pionowych przegród, na poziomie podłogi, bez uwzględnienia listew przypodłogowych, progów itp., dla elementów stałych tj. ścian nośnych i szachtów technicznych w stanie wykończonym, przy uwzględnieniu tynków i okładzin o grubości 2 cm, dla pozostałych ścian działowych w osi ścian,
- wymiary podano w stanie surowym,
- wymiary pomieszczeń, lokalizację przyborów sanitarnych i inne podano na podstawie projektu budowlanego, w toku budowy mogą wystąpić różnice w stosunku do stanu wynikającego z projektu, wynikające ze specyfiki prac budowlanych,
- aranżacja meblowa wewnątrz jest przykładowa,

