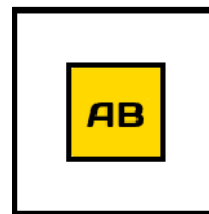


PROJEKTANT:
PRACOWNIA PROJEKTOWA
ZBIGNIEW KOZIARSKI
ul.Kołatąja 4
Będzin



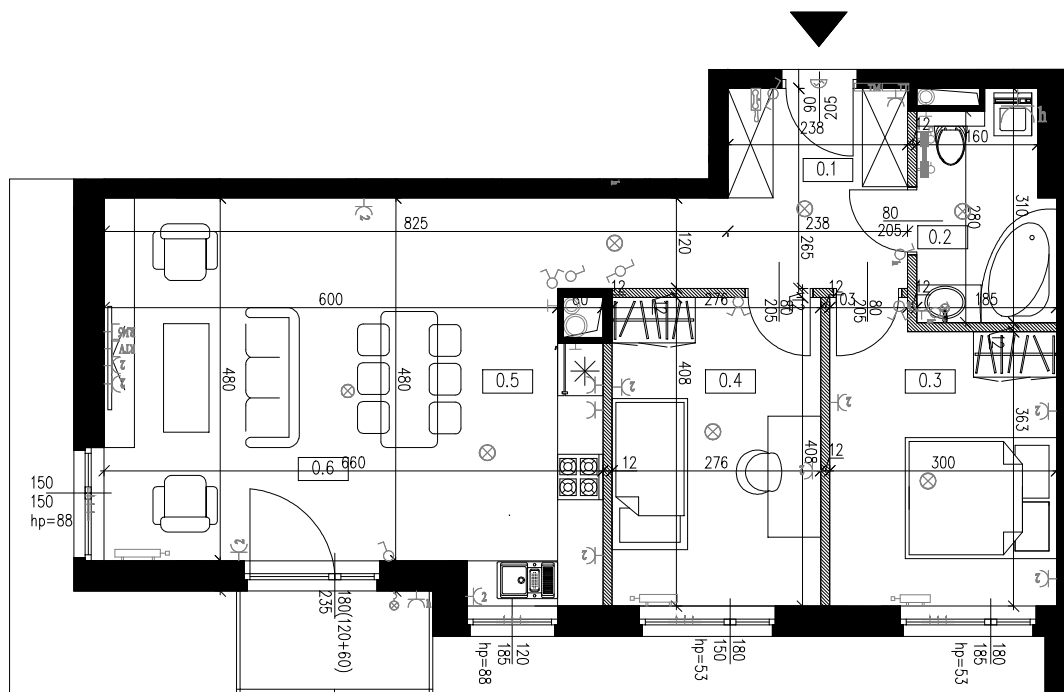
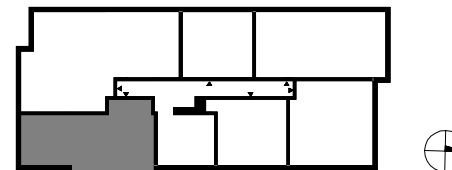
INWESTOR:
INVEST-ARTBUD Sp.zo.o.
ul.Gen.Wł.Andersa 15/308
Sosnowiec



INWESTYCJA:
BUDYNEK MIESZKALNY
WIELORODZINNY
WRAZ Z GARAZEM PODZIEMNYM
ul.Partyzantów, Sosnowiec

*zielony
zakątek*

MIESZKANIE nr 22



POWIERZCHNIA WEWNĘTRZNA MIESZKANIA 69,43m²
KONDYGNACJA 3 piętro

OPIS BUDYNKU:
Budynek zaprojektowany w technologii tradycyjnej,
z garażem podziemnym i miejscami parkingowymi
na działce. Każde mieszkanie posiada własny taras
lub balkon oraz komórkę lokatorską w piwnicy.

MIESZKANIE 22		
L.P.	POMIESZCZENIE	POWIERZCHNIA
0.1	PRZEDPOKÓJ	9,22
0.2	ŁAZIENKA	5,28
0.3	POKÓJ 1	11,68
0.4	POKÓJ 2	11,83
0.5	ANEKS KUCH.	7,22
0.6	SALON	24,20
		69,43

BALKON	3,37
--------	------

- ściana nośna - element stały
- ściana działowa - możliwość przearanżowania
- szachty techniczne wraz z obudową- element stały
- nawiewnik okienny
- grzejnik płytowy
- tablica elektryczna mieszkaniowa
- teletechniczna skrzynka mieszkaniowa
- Gniazdo komputerowe, RJ45,2x
- Gniazdo RTV-SAT końcowe, dwu wyjściowe, Unifon
- Wypust kablowy 3f, kuchnia el. 400V :AC,
- Gniazdo wtyczkowe pojedyncze 2P+Z p/ł, 16A, 250V:AC
- Gniazdo wtyczkowe podwójne 2P+Z p/ł, 16A, 250V:AC
- Gniazda wtyczkowe pojedyncze 2P+Z, p/ł, 16A, 250V:AC hermetyczne (bryzgoszczelne) IP44
- Oprawa oświetleniowa 230 V
- Kinkiety 230 V
- Łącznik pojedynczy
- Łącznik pojedynczy, IP44
- Łącznik świecznikowy
- Łącznik schodowy

UWAGI:

- podano powierzchnię wewnętrzną lokalu mieszkalnego zgodnie z polską normą PN-ISO 9836 Właściwości użytkowe w budownictwie. Określenie i obliczanie wskaźników powierzchniowych i kubaturowych.
- powierzchnia jest obliczona w świetle pionowych przegród, na poziomie podłogi, bez uwzględnienia listew przypodłogowych, progów itp., dla elementów stałych tj. ścian nośnych i szachtów technicznych w stanie wykończonym, przy uwzględnieniu tynków i okładzin o grubości 2 cm, dla pozostałych ścian działowych w osi ścian,
- wymiary podano w stanie surowym,
- wymiary pomieszczeń, lokalizację przyborów sanitarnych i inne podano na podstawie projektu budowlanego, w toku budowy mogą wystąpić różnice w stosunku do stanu wynikającego z projektu, wynikające ze specyfiki prac budowlanych,
- aranżacja meblowa wewnątrz jest przykładowa,

