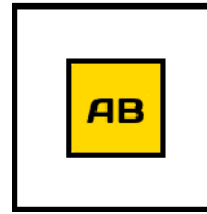


**PROJEKTANT:**  
PRACOWNIA PROJEKTOWA  
ZBIGNIEW KOZIARSKI  
ul.Kołątaja 4  
Będzin



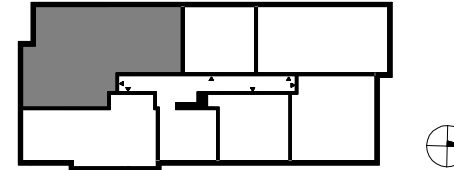
**INWESTOR:**  
INVEST-ARTBUD Sp.zo.o.  
ul.Gen.Wł.Andersa 15/308  
Sosnowiec



**INWESTYCJA:**  
BUDYNEK MIESZKALNY  
WIELORODZINNY  
WRAZ Z GARAŻEM PODZIEMNYM  
ul.Partyzantów, Sosnowiec

*zielony  
zakątek*

## MIESZKANIE nr 23

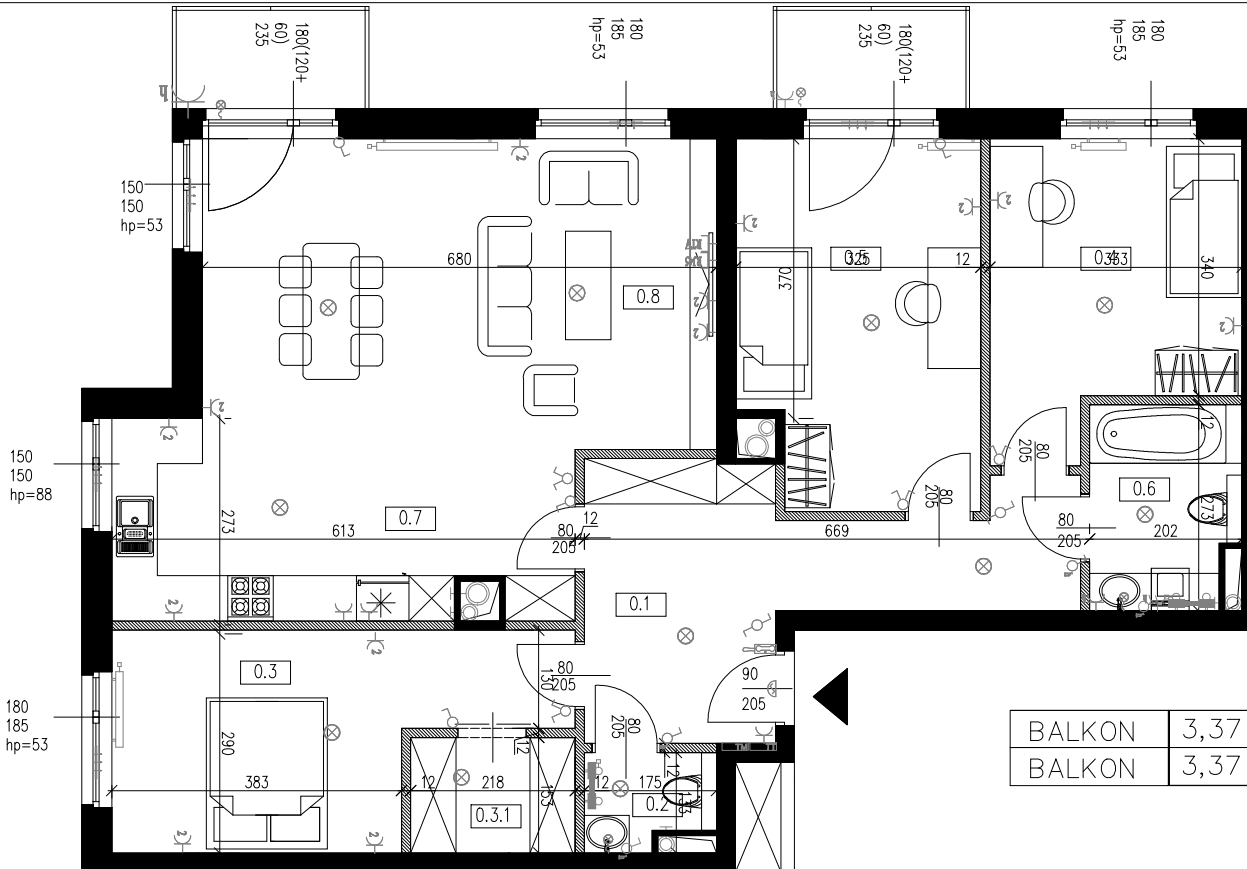


**POWIERZCHNIA WEWNĘTRZNA MIESZKANIA** 112,18m<sup>2</sup>  
**KONDYGNACJA** 3 piętro

### OPIS BUDYNKU:

Budynek zaprojektowany w technologii tradycyjnej, z garażem podziemnym i miejscami parkingowymi na działce. Każde mieszkanie posiada własny taras lub balkon oraz komórkę lokatorską w piwnicy.

MIESZKANIE 23		
L.P.	POMIESZCZENIE	POWIERZCHNIA
0.1	PRZEDPOKÓJ	15,77
0.2	WC	2,20
0.3	POKÓJ 1	14,78
0.3.1	GARDEROBA	3,60
0.4	POKÓJ 2	12,83
0.5	POKÓJ 3	15,45
0.6	ŁAZIENKA	5,43
0.7	KUCHNIA	12,22
0.8	SALON	29,90
		112,18



BALKON	3,37
BALKON	3,37

- ściana nośna - element stały
- ściana działowa - możliwość przearanżowania
- szachty techniczne wraz z obudową- element stały
- nawiewnik okienny
- grzejnik płytowy
- tablica elektryczna mieszkaniowa
- teletechniczna skrzynka mieszkaniowa
- Gniazdo komputerowe, RJ45,2x
- Gniazdo RTV-SAT końcowe, dwu wyjściowe
- Unifon
- Wypust kablowy 3f, kuchnia el. 400V :AC,
- Gniazdo wtyczkowe pojedyncze 2P+Z p/t, 16A, 250V:AC
- Gniazdo wtyczkowe podwójne 2P+Z p/t, 16A, 250V:AC
- Gniazdo wtyczkowe pojedyncze 2P+Z, p/t, 16A, 250V:AC hermetyczne (bryzgooszczelne) IP44
- Oprawa oświetleniowa 230 V
- Kinkiet 230 V
- Łącznik pojedynczy
- Łącznik pojedynczy, IP44
- Łącznik świetlnikowy
- Łącznik schodowy

#### UWAGI:

- podano powierzchnię wewnętrzną lokalu mieszkalnego zgodnie z polską normą PN-ISO 9836 Właściwości użytkowe w budownictwie. Określenie i obliczanie wskaźników powierzchniowych i kubaturowych.
- powierzchnia jest obliczona w świetle pionowych przegród, na poziomie podłogi, bez uwzględnienia listew przypodłogowych, progów itp., dla elementów stałych tj. ścian nośnych i szachtów technicznych w stanie wykończonym,
- przy uwzględnieniu tynków i okładzin o grubości 2 cm, dla pozostałych ścian działowych w osi ścian,
- wymiary podano w stanie surowym,
- wymiary pomieszczeń, lokalizację przyborów sanitarnych i inne podano na podstawie projektu budowlanego, w toku budowy mogą wystąpić różnice w stosunku do stanu wynikającego z projektu, wynikające ze specyfiki prac budowlanych, ar

