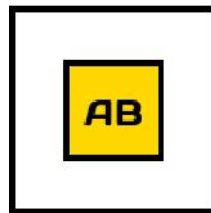


PROJEKTANT:
PRACOWNIA PROJEKTOWA
ZBIGNIEW KOZIARSKI
ul.Kołątaja 4
Będzin

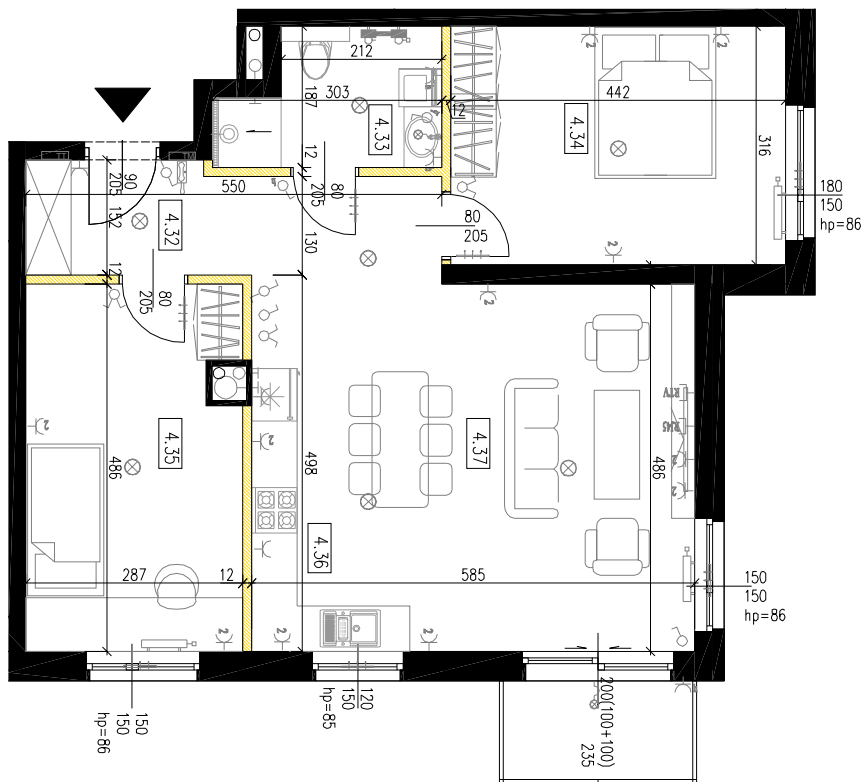


INWESTOR:
INVEST-ARTBUD Sp.zo.o.
ul.Gen.Wł.Andersa 15/308
Sosnowiec

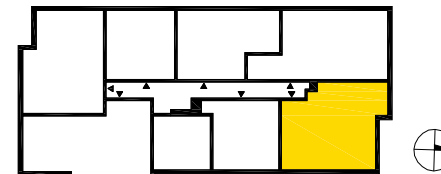


INWESTYCJA:
BUDYNEK MIESZKALNY
WIELORODZINNY
WRAZ Z GARAŻEM PODZIEMNYM
ul.Partyzantów, Sosnowiec

zielony
zakątek



MIESZKANIE nr 34



POWIERZCHNIA WEWNĘTRZNA MIESZKANIA 69,77 m²

KONDYGNACJA

4 piętro

OPIS BUDYNKU:

Budynek zaprojektowany w technologii tradycyjnej, z garażem podziemnym i miejscami parkingowymi na działce. Każde mieszkanie posiada własny taras lub balkon oraz komórkę lokatorską w piwnicy.

MIESZKANIE 34		
L.P.	POMIESZCZENIE	POWIERZCHNIA
4.32	PRZEDPOKÓJ	8,20
4.33	ŁAZIENKA	5,03
4.34	POKÓJ 1	13,97
4.35	POKÓJ 2	13,95
4.36	ANEKS KUCH.	28,62
4.37	SALON	
		69,77
BALKON M34		3,37

LEGENDA:

- ściana nośna - element stały
- ściana działowa - możliwość przearanżowania, wyburzenia / demontażu
- szachty techniczne wraz z obudową - element stały
- nawiewnik okienny / otwory kompensacyjne w drzwiach
- grzejnik płytowy

- tablica elektryczna mieszkaniowa
- teletechniczna skrzynka mieszkaniowa
- Gniazdo komputerowe
- Gniazdo RTV-SAT
- Unifon

- Gniazdo elektryczne:**
- pojedyncze, podwójne zwykłe
 - / / hermetyczne
 - punkt oświetleniowy sufitowy
 - punkt oświetleniowy ścienny

- Łącznik oświetleniowy:**
- pojedynczy
 - pojedynczy hermetyczny
 - podwójny
 - schodowy

UWAGI:

- podano powierzchnię lokalu mieszkalnego zgodnie z polską normą PN-ISO 9836:1997 Właściwości użytkowe w budownictwie. Określanie i obliczanie wskaźników powierzchniowych i kubaturowych.
- powierzchnia jest obliczona w świetle pionowych przegród, na poziomie podłogi, bez uwzględnienia listew przypodłogowych, progów itp., dla elementów stałych tj. ścian nośnych i szachtów technicznych w stanie wykończonym, przy uwzględnieniu tynków i okładzin o grubości 1,5 cm, dla pozostałych ścian działowych w osi ścian,
- wymiary podano w stanie surowym,
- wymiary pomieszczeń, lokalizację przyborów sanitarnych i inne podano na podstawie projektu budowlanego, w toku budowy mogą wystąpić różnice w stosunku do stanu wynikającego z projektu, wynikające ze specyfiki prac budowlanych,
- aranżacja meblowa wnętrza jest przykładowa,