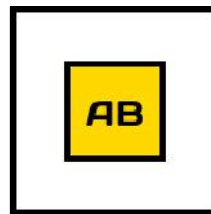


PROJEKTANT:
PRACOWNIA PROJEKTOWA
ZBIGNIEW KOZIARSKI
ul.Kołątaja 4
Będzin



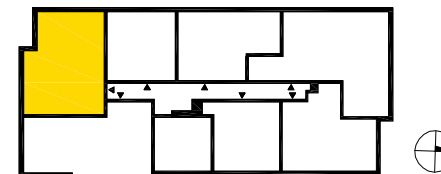
INWESTOR:
INVEST-ARTBUD Sp.zo.o.
ul.Gen.Wł.Andersa 15/308
Sosnowiec



INWESTYCJA:
BUDYNEK MIESZKALNY
WIELORODZINNY
WRAZ Z GARAŻEM PODZIEMNYM
ul.Partyzantów, Sosnowiec

*zielony
zakątek*

MIESZKANIE nr 16



POWIERZCHNIA WEWNĘTRZNA MIESZKANIA 68,22 m²
KONDYGNACJA 2 piętro

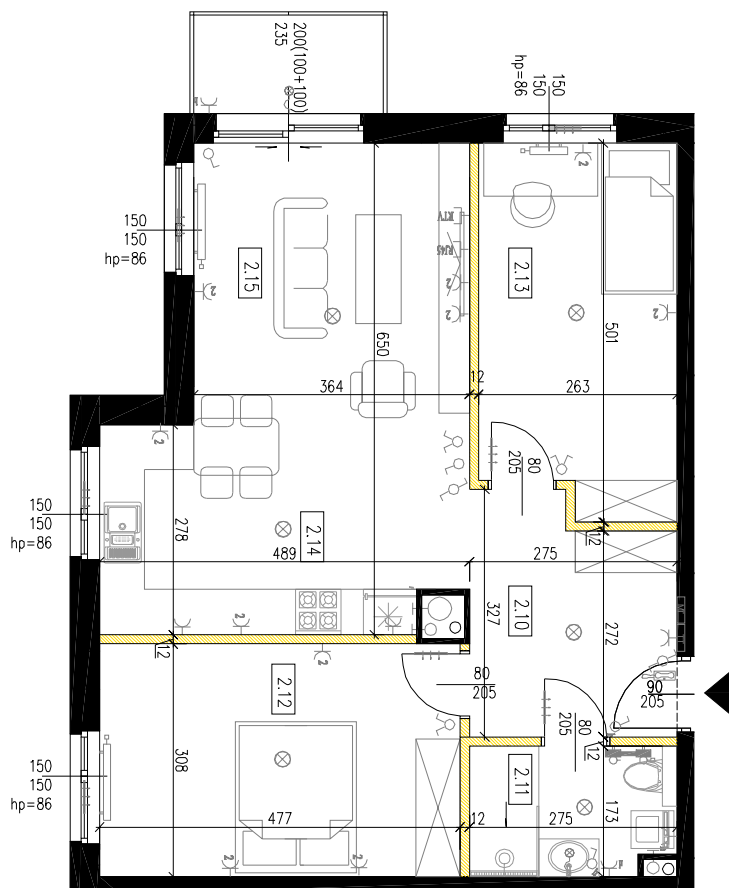
OPIS BUDYNKU:

Budynek zaprojektowany w technologii tradycyjnej, z garażem podziemnym i miejscami parkingowymi na działce. Każde mieszkanie posiada własny taras lub balkon oraz komórkę lokatorską w piwnicy.

MIESZKANIE 16		
L.P.	POMIESZCZENIE	POWIERZCHNIA
2.10	PRZEDPOKÓJ	8,53
2.11	ŁAZIENKA	4,80
2.12	POKÓJ 1	15,00
2.13	POKÓJ 2	12,81
2.14	ANEKS KUCH.	27,08
2.15	SALON	
		68,22
BALKON M16		3,37

LEGENDA:

- ściana nośna - element stały
- ściana działkowa - możliwość przearanżowania, wyburzenia / demontażu
- szachty techniczne wraz z obudową - element stały
- nawiewnik okienny / otwory kompensacyjne w drzwiach
- grzejnik płytowy
- tablica elektryczna mieszkaniowa
- teletechniczna skrzynka mieszkaniowa
- Gniazdo komputerowe
- Gniazdo RTV-SAT
- UniFun
- Gniazdo elektryczne:**
- pojedyncze, podwójne zwykłe
- / hermetyczne
- punkt oświetleniowy sufitowy
- punkt oświetleniowy ścienny
- Łącznik oświetleniowy:**
- pojedynczy
- pojedynczy hermetyczny
- podwójny
- schodowy



UWAGI:

- podano powierzchnię lokalu mieszkalnego zgodnie z polską normą PN-ISO 9836:1997 Właściwości użytkowe w budownictwie. Określanie i obliczanie wskaźników powierzchniowych i kubaturowych.
- powierzchnia jest obliczona w świetle pionowych przegród, na poziomej podłodze, bez uwzględnienia listew przypodłogowych, progów itp., dla elementów stałych tj. ścian nośnych i szachtów technicznych w stanie wykończonym, przy uwzględnieniu tynków i okładzin o grubości 1,5 cm, dla pozostałych ścian działowych w osi ścian,
- wymiary podano w stanie surowym,
- wymiary pomieszczeń, lokalizację przyborów sanitarnych i inne podano na podstawie projektu budowlanego, w toku budowy mogą wystąpić różnice w stosunku do stanu wynikającego z projektu, wynikające ze specyfiki prac budowlanych,
- aranżacja meblowa wewnątrz jest przykładowa,