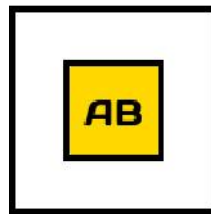


PROJEKTANT:
PRACOWNIA PROJEKTOWA
ZBIGNIEW KOZIARSKI
ul.Kołłątaja 4
Będzin



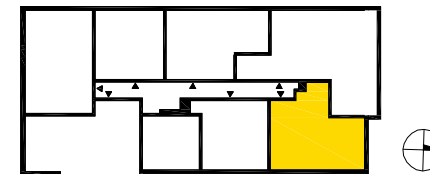
INWESTOR:
INVEST-ARTBUD Sp.zo.o.
ul.Gen.Wł.Andersa 15/308
Sosnowiec



INWESTYCJA:
BUDYNEK MIESZKALNY
WIELORODZINNY
WRAZ Z GARAŻEM PODZIEMNYM
ul.Partyzantów, Sosnowiec

zielony
zakątek

MIESZKANIE nr 6



POWIERZCHNIA WEWNĘTRZNA MIESZKANIA 55,34 m²

KONDYGNACJA

parter

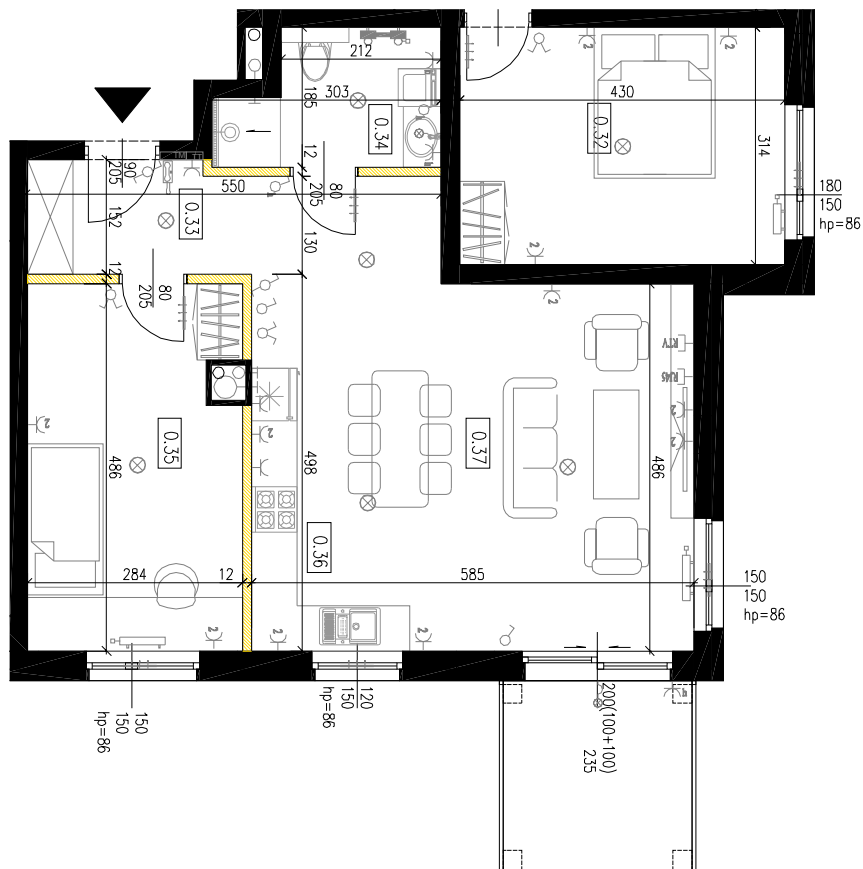
OPIS BUDYNKU:

Budynek zaprojektowany w technologii tradycyjnej, z garażem podziemnym i miejscami parkingowymi na działce. Każde mieszkanie posiada własny taras lub balkon oraz komórkę lokatorską w piwnicy.

MIESZKANIE 6		
L.P.	POMIESZCZENIE	POWIERZCHNIA
0.33	PRZEDPOKÓJ	8,07
0.34	ŁAZIENKA	4,85
0.35	POKÓJ 1	13,80
0.36	ANEKS KUCH.	28,62
0.37	SALON	
		55,34
TARAS M6		6,25

LEGENDA:

- ściana nośna - element stały
- ściana dzielowa - możliwość przearanżowania, wyburzenia / demontażu
- szachtły techniczne wraz z obudową - element stały
- nawiewnik okienny / otwory kompensacyjne w drzwiach
- grzejnik płytowy
- tablica elektryczna mieszkaniowa
- teletechniczna skrzynka mieszkaniowa
- Gniazdo komputerowe
- Gniazdo RTV-SAT
- Unifon
- Gniazdo elektryczne:**
- pojedyncze, podwójne zwykłe
- / hermetyczne
- punkt oświetleniowy sufitowy
- punkt oświetleniowy ścienny
- Łącznik oświetleniowy:**
- pojedynczy
- pojedynczy hermetyczny
- podwójny
- schodowy



UWAGI:

- podano powierzchnię lokalu mieszkalnego zgodnie z polską normą PN-ISO 9836:1997 Właściwości użytkowe w budownictwie. Określanie i obliczanie wskaźników powierzchniowych i kubaturowych.
- powierzchnia jest obliczona w świetle pionowych przegród, na poziomie podłogi, bez uwzględnienia listew przypodłogowych, progów itp., dla elementów stałych tj. ścian nośnych i szachtów technicznych w stanie wykończonym, przy uwzględnieniu tynków i okładzin o grubości 1,5 cm, dla pozostałych ścian działowych w osi ścian,
- wymiary podano w stanie surowym,
- wymiary pomieszczeń, lokalizację przyborów sanitarnych i inne podano na podstawie projektu budowlanego, w toku budowy mogą wystąpić różnice w stosunku do stanu wynikającego z projektu, wynikające ze specyfiki prac budowlanych,
- aranżacja meblowa wnętrz jest przykładowa,